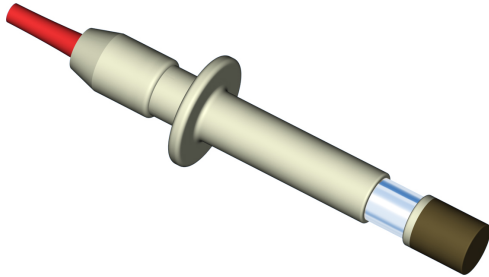


잔류염소 전극 (센서) & 샘플링 챔버 (홀더)

■ 잔류염소 전극 [RC Electrodes (Sensors)]

● 모델명 : RS-500ATC



■ 표준 사양 (Specifications)

- 제품명 : 잔류염소 연속 측정용 전극 (센서)
- 측정방식 : 무시약식 무격막 방식
- 측정범위 : 0 ~ 30 ppm (mg/l) & 주문자 사양
- 전극재질 : 외부용체 - CPVC
- 전극 측정부 재질 : Anode - Platinum, Cathode - Ag/AgCl
- 자동온도보상 : RTD Pt 1000ohm (전극내부의 일체구성)
- 측정수 온도 범위 : 0 ~ 50℃
- 측정수 압력 범위 : 0 ~ 1Kg/cm² or 대기압
- 측정수 유량 범위 : 0.5 ~ 1L/min (단, 유속이 일정할 것)
- 측정수전도도범위 : 100us/cm 이상 (이상)
- 측정수 pH 범위 : 6 ~ 8pH
- 응답속도 : 60sec (90% Saturation)
- 케이블길이 : 5 M & 주문자 사양

● 모델명 : RS-500-P Series



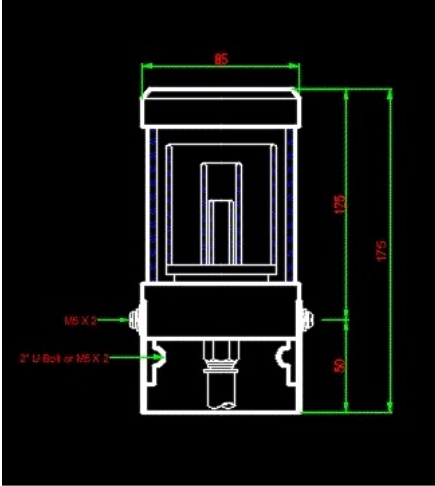
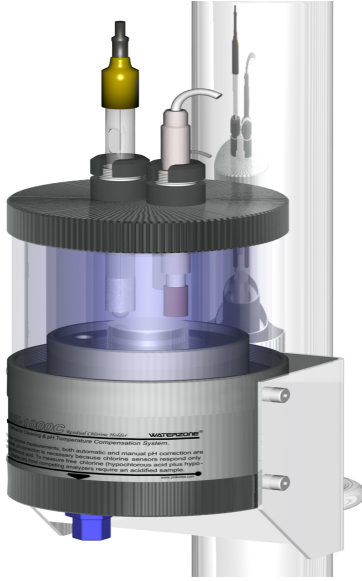

- 제품명 : 잔류염소 연속 측정용 전극 (센서)
- 측정방식 : 무시약식 격막 방식
- 측정범위 : 0 ~ 60 ppm (mg/l) & 주문자 사양
- 전극구성 : 작동전극, 보조전극, 기준전극
(Working, Counter, Reference Electrode)
- 전극재질 : 작동전극 - Platinum, 보조전극 - Platinum
기준전극 - Ag/AgCl
- 자동온도보상 : RTD Pt1000ohm (전극내부의 일체구성)
- 측정수 온도 범위 : 0 ~ 60℃
- 측정수 압력 범위 : 0 ~ 1Kg/cm² or 대기압
- 측정수 유량 범위 : 0.5 ~ 1L/min (단, 유속이 일정할 것)
- 측정수전도도범위 : 100us/cm (이상)
- 측정수 pH 범위 : 6 ~ 8pH
- 응답속도 : 120sec (90% Saturation)
- 케이블길이 : 기본 5 M & 주문자 사양

● 모델명 : RS-500-P3 Series



- 제품명 : 잔류염소 연속 측정용 전극 (센서) 및 챔버
(전극 및 샘플링 챔버 일체형 구성품)
- 측정방식 : 무시약식 무격막 방식
- 측정범위 : 0 ~ 60 ppm (mg/l) & 주문자 사양
- 전극구성 : 작동전극, 보조전극, 기준전극
(Working, Counter, Reference Electrode)
- 전극재질 : 작동전극 - Platinum, 보조전극 - Platinum
기준전극 - Ag/AgCl
- 세정방식 : 무 전원 셀프 로터세정 (자기세정)
- 자동온도보상 : RTD Pt1000ohm (전극내부의 일체구성)
- 측정수 온도 범위 : 0 ~ 60℃
- 측정수 압력 범위 : 0 ~ 1Kg/cm² or 대기압
- 측정수 유량 범위 : 0.5 ~ 1L/min (단, 유속이 일정할 것)
- 측정수전도도범위 : 100us/cm (이상)
- 측정수 pH 범위 : 6 ~ 8pH
- 응답속도 : 120sec (90% Saturation)
- 케이블길이 : 기본 5 M & 주문자 사양
- 선택사항 : 샘플(유입)수 유량 RPM 측정

■ 잔류염소 샘플링 챔버/홀더 및 액세서리 (RC Chambers/Holder & Accessories)

<p>● 모델명 : RH-100</p> 	<p>● 모델명 : RH-1000 & RH-1000C</p> 	<p>● 모델명 : RH-2000C</p> 
<p>◆ 실용신안등록번호 : 제 0366821 호 / 고안의 명칭 : 잔류염소량 측정 센서 및 장치 ◆</p>		

■ 표준 사양 (Specifications)

● 제품명	잔류염소 샘플링 챔버 (홀더) --- RC Sampling Chambers (Holders)			
● 모델명	RH-100	RH-1000	RH-1000C	RS-500-P3
● 측정 방식	샘플링 타입			
● 적용 센서	RS-500 or RS-500-P	RS-500 or RS-500-P	RS-500 or RS-500-P	RS-500-P3
● 동작 온도	0 ~ 50℃			
● 동작 압력	0 ~ 1Kg/cm2			
● 측정 수유량	0.5 ~ 1L/min			
● 인입구	8 ∅ 공압튜브			
● 배수구	10 ∅ 공압튜브			
● 홀더 재질	POM, Acryl	PVC, Acryl	PVC, Acryl	POM, Acryl, STS 304
● 홀더 크기 (W)X(H)X(D)	85X175X85mm	118X295X116mm (브라켓트 치수 포함)	118X295X116mm (브라켓트 치수 포함)	78X430X80mm
● 설치 방법	벽부형 (Wall Mount)	벽부형 (Wall) or 50A 파이프 취부 (2" Pipe Mount)		벽부형 (Wall Mount)
● 세정기	-	-	초음파 세정기 (Ultrasonic Cleaner)	자기세정 (무전원 로터세정기)
● 세정 주파수	-	-	약 75 ~ 80KHz	-
● 세정기 재질	-	-	CPVC	CPVC
● 세정기 전원	-	-	AC110V 50/60Hz or AC220V 50/60Hz * 발진부 내장형	-
● 선택 사항	1. pH 센서 2. ORP 센서	1. pH 센서 2. ORP 센서	1. pH 센서 2. ORP 센서	1. pH 센서 2. ORP 센서 3. 샘플수 RPM 측정

■ 주문코드 (Ordering Information)

▶ RC 전극(센서) --- RC Electrodes (Sensors)

RS	잔류염소 전극/센서 (RC Electrodes)				
	모델 형명 (Model number) --- 잔류염소 전극 사양 참조				
	500 ▶ 잔류염소 전극 시스템 (Residual chlorine electrodes measuring system)				
	측정방식 (Measuring method) G. 무시약식 무격막 전극(센서) P. 무시약식 격막 전극(센서) PC. 무시약식 격막 전극(센서) & RS-485 Modbus 통신 내장형 U. 주문자 사양 ()				
	온도보상 (Automatic temperature compensator) S. RTD Pt 1000 ohm N. 없음 U. 주문자 사양 ()				
	케이블 길이 (Cable length) 5. 5 M (Std.) 10. 10 M 15. 15 M U. 주문자 사양 ()				
RS-	500	G	S	5	주문 코드

▶ RC 전극(센서) & RH 챔버(홀더) --- RC Electrodes (Sensors) & RH Chambers (Holder)

RS	잔류염소 전극 & 샘플링 챔버 & 세정방식 (RC Electrode & Sampling chambers & Cleaning method)				
	모델 형명 (Model number) --- 잔류염소 전극사양 및 챔버(홀더) 사양 참조				
	500 ▶ 잔류염소 전극 & 무 전원 셀프 로터세정기(자기세정) 샘플링 챔버(홀더) 일체형 구성 시스템				
	측정방식 (Measuring method) P3. 무시약식 무격막 전극(센서) - Pt 1000 ohm 자동온도보상 U. 주문자 사양 ()				
	샘플(유입)수 RPM 측정 (Inflow RPM measurement) **Transmitter 참조 N. 없음 F. Inflow RPM measurement				
	추가 센서설치 (Additional sensor) N. 없음 P. pH Sensor O. ORP Sensor				
	설치/취부 방법 (Mounting method) 1. 벽면 취부 (Wall mount) U. 주문자 사양 ()				
RS-	500	P3	F	P	1 주문 코드

▶ RH 챔버(홀더) --- RH Chambers (Holders)

RH	샘플링 챔버(홀더) 및 세정방식 (Sampling chambers/holders & Cleaning method)				
	모델 형명 (Model number) --- 잔류염소 챔버(홀더) 및 사양 참조				
	1000 ▶ 무 세정 타입 샘플링 챔버(홀더)				
	1000C ▶ 초음파세정 타입 샘플링 챔버(홀더)				
	적용 전극 [Recommended electrodes (Sensors)] G. RS-500G type electrode P. RS-500-P or RS-500-PC type electrode U. 주문자 사양 ()				
	초음파세정기 및 전원 (Ultrasonic cleaner power supply) N. 없음 A1. AC 110V 50/60Hz A2. AC 220V 50/60Hz U. 주문자 사양 ()				
	추가센서 설치 (Additional sensor) N. 없음 1. pH Sensor 2. ORP Sensor				
	설치/취부 방법 (Mounting method) 1. 벽면 취부 2. 2"(50A) 파이프 취부				
RH-	1000C	G	A2	N	1 주문 코드

▶ pH 보상(측정) & ORP 측정전극(센서) & 예비품
(pH Correction and pH & ORP Electrode & Spare Part)

pH 보상(측정) 전극 / ORP 측정전극 / 예비품				
모델 형명 (Model number) --- 센서(전극) / 챔버(출다) 표준사양 및 주문코드 참조				
WP-11	▶ pH 보상형 전극 또는 pH 측정용 전극			
WO-11	▶ ORP 측정용 전극			
RSP500SP	▶ 무시약식 격막전극의 격막 및 전해액			
*잔류염소 전극 & 챔버는 전극 & 챔버 주문코드를 적용하여 주십시오				
RS-500	▶ 무시약식 무격막 전극			
RS-500-P	▶ 무시약식 격막 전극			
RS-500-P3	▶ 무시약식 무격막 전극 및 자기세정 타입 샘플링 챔버(출다) 일체형 구성			
RH-1000	▶ 무세정 타입 샘플링 챔버(출다)			
RH-1000C	▶ 초음파세정 타입 샘플링 챔버(출다)			
pH 보상(보정)범위 / pH & ORP 측정범위 (pH Correction / pH & ORP Measuring range)				
N. 없음				
1. 0.00 ~ 14.00pH (4.00 ~ 12.00pH pH Correction)		2. 2.00 ~ 12.00 pH		
4. -700 ~ +700mV		5. -1999 ~ +1999mV		
U. 주문자 사양 ()				
전극수량 (Electrode Q'ty)				
N. 없음				
1. 1 EA	2. 2 EA	3. 3 EA	4. 4 EA	
U. 주문자 사양 ()				
케이블 길이 및 중계박스 (Cable length & Relay box)				
N. 없음				
5. 5M (Std.)	10. 10M	15. 15M	20. 20M	
R. Relay Box				
U. 주문자 사양 ()				
WP-11	1	1	5	주문 코드

• 주문을 하실 때에는 주문코드를 보시고 주문서를 작성하여 주십시오

■ 주의사항 (Attention)

- 샘플링에 의한 오버 플로우(Over-flow) 측정을 하므로 정확한 위치 선정을 하여 설치하여야 합니다.
- 시료액체(측정물)의 pH 값의 변화는 잔류염소의 지시 치에 상당한 영향을 주므로 pH 값의 보정이 필요할 경우 pH 전극을 사용하여 pH 값을 보상(보정)하여 주시면 됩니다. (단, 메타에서도 pH 보상 기능이 있어야 함.)
- 시료액체(측정물)의 도전율이 200us/cm 전후의 값을 유지하면 측정값에 대한 영향은 없지만 100 us/cm 이하의 값을 가지면 1ppm 이상의 측정을 할 때 지사값의 오차의 발생하므로 주의하여야 합니다.
- 시료액체 속에 철분 등이 혼합되어 있어 센서의 노후, 마모, 검출오차에 대비하기 위하여 카트리지 필터를 샘플링 챔버의 샘플수 유입구 전단에 설치하여야 합니다.
- 비색법 대비교정을 위해 비색계를 구비하여야 합니다.

